

## Standardmodul BISForm – das Formular-Designtool in Byron/BIS

Mit **BISForm** können Sie Ihre eigenen Formulare im Facility Management System Byron/BIS erstellen. Ansprechende und wirkungsvolle Formulare entwickeln Sie in kurzer Zeit kostengünstig. Unterschiedliche Arbeitsabläufe können Sie mit individuell zugeschnittenen Formularen optimal unterstützen.

Standard-Bezeichnung	geändert am	Datei-Pfad
MitarbeiterVertrag020419.doc	03.03.2004 10:02:24	%BIS_ROOT%\Dokumente\Mi
SwPflgeVertrag0311.doc	03.03.2004 10:00:06	%BIS_ROOT%\Dokumente\5v

- Mit dem integrierten, visuellen Formular-Designtool **BISForm** entwickeln Sie schnell umfangreiche Formulare mit der Leichtigkeit von Drag&Drop
- Sie müssen nicht programmieren um Steuerelemente an Datenquellen an zu binden
- Ihre Formulare sind mit Ihren Objektklassen verknüpft und werden in der Byron/BIS-Datenbank gespeichert
- Sie können Ihre Formulare an unsere Standardmodule anbinden und Ihre Menüs in unsere Module integrieren
- Sie erstellen Anwendungen mit benutzerspezifischen Zugriffsrechten

- Mit Skripts können Sie Ihren Formularen spezifisches Verhalten beibringen
- Wir verwenden das Designtool **BISForm** in unseren eigenen Kundenprojekten und erweitern es laufend um neue Funktionen

## Der Formular-Explorer von **BISForm**

Im Formular-Explorer können Sie die applikationsspezifischen Formulare und Menüs in Ihrer Byron/BIS-Datenbank erstellen und übersichtlich verwalten.

Darstellung m. Typ	Bezeichnung	definiert für Objektklasse	geändert am	(verwendet v
Formular Bürotechnik	Bürotechnik	demo_OfficeEquipment (...)	03.12.2003 15:44:03	
Formular Location	Location	Location (Standort)	24.07.2003 11:37:09	
Formular DIN277 für Layout	DIN277 für Layout		02.06.2003 09:24:23	DIN277
Formular Person	Person	Person (Person)	03.03.2004 09:54:38	
Formular Room	Room	Room (Raum)	20.01.2004 13:42:44	
Formular Computer	Computer	demo_Pc (Personal Com...)	03.12.2003 15:44:44	
Formular Floor	Floor	Floor (Geschoss)	03.12.2003 15:42:55	
Formular Building	Building	Building (Gebäude)	24.07.2003 11:38:01	
Menü ReportBuilding	ReportBuilding			
Menü IE-Open	IE-Open			
Menü Auftragsstatus	Auftragsstatus			
Menü DIN277	DIN277			
Menü ReportNutzung	ReportNutzung			

Der Formular-Explorer ist ein Standard-Explorer in Byron/BIS und verhält sich wie die andern Explorer für Facilities.

### Formularentwurfsansicht

In diesem Fenster entwerfen Sie die Formulare Ihrer Applikation. Sie definieren die Steuerelemente, verbinden sie untereinander und gestalten die Formulare nach Ihren Vorstellungen.

### Objekt-Inspektor

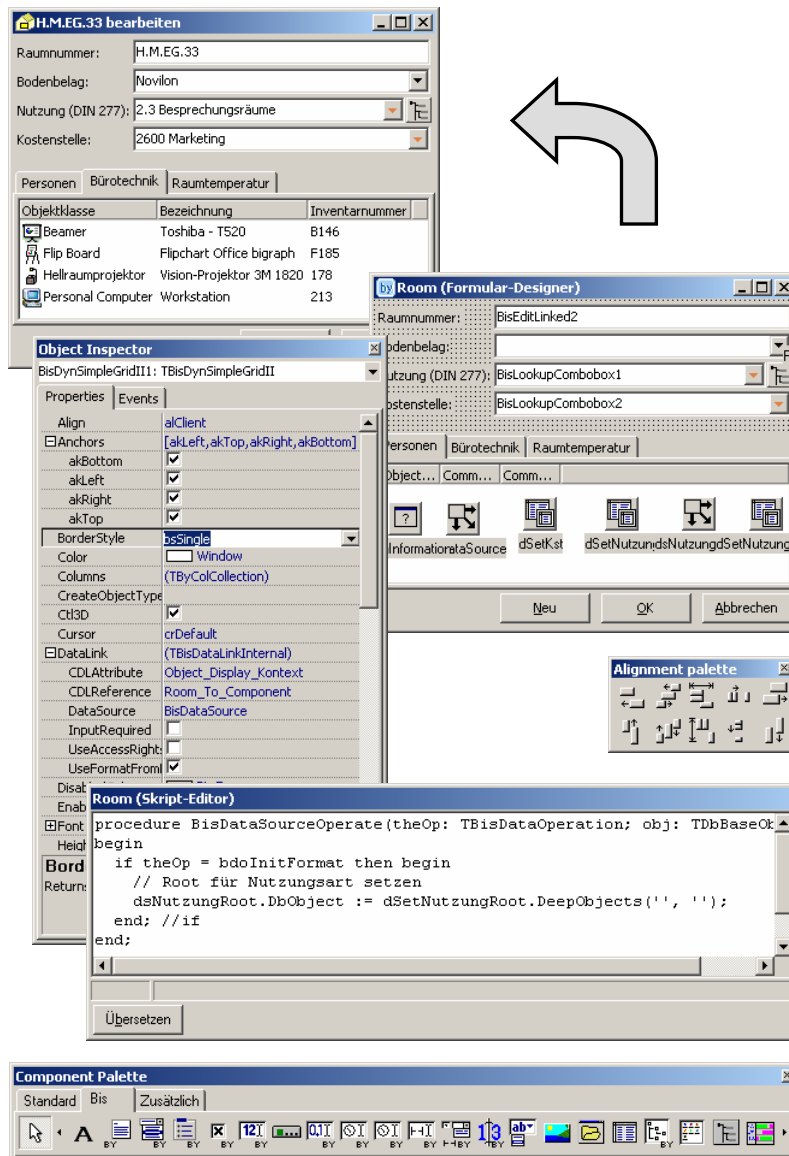
Hier werden die Eigenschaften und Ereignisse der Steuerelemente angezeigt und geändert.

### Skript-Editor

Im Skript-Editor bearbeiten Sie die Ereignisprozeduren Ihrer Applikation.

### Komponenten-Palette

Eine umfangreiche Palette von Steuerelementen zum Anzeigen von Daten, Ausführen von Aktionen und zur Gestaltung der Formulare steht Ihnen zur Verfügung.



### So erstellen Sie ein neues Formular

- Zuerst wird im Formular-Explorer ein leeres Formular eingefügt, dann wird es mit den gewünschten Objektklassen der Byron/BIS-Datenbank verknüpft. Das neue Formular kann nun in der Entwurfsansicht bearbeitet werden. Seine Eigenschaften und sein Verhalten können definiert und verändert werden. In der Laufzeitumgebung kann das Formular bereits verwendet werden.
- Mit dem "Kochbuch" für die ersten Schritte und dem Referenzhandbuch erzielt man schnell Resultate. Die Effekte der vorgenommenen Veränderungen sieht man unmittelbar in der laufenden Applikation.

- Aus der Komponenten-Palette zieht man die geeigneten Steuerelemente mit Drag&Drop in das Formular und vervollständigt es auf diese Weise schrittweise. Für die Verknüpfung der Steuerelemente mit den Datenbankobjekten verwendet man die internen Bezeichnungen der Objekttypen, Attribute und Rollen aus dem Datenmodell-Editor.
- Tabellen und Listen werden durch spezielle Steuerelemente für die Navigation zu verknüpften Objekten über Assoziationen geladen.
- Bevor ein Formular für den Testbetrieb frei gegeben wird, muss es meist nochmals überarbeitet werden. Sein Verhalten beim Vergrössern und Verkleinern muss richtig definiert werden indem die Formulareigenschaften auf die Ausrichtung und die Anbindung sämtlicher Steuerelemente abgestimmt werden.

### **Leistungsmerkmale von BISForm im Überblick**

- Formulare können zum Darstellen, Navigieren, Erzeugen, Ändern und Löschen von Datenbankobjekten verwendet werden
- Formulare können mit benutzerspezifischen Zugriffsrechten belegt werden
- Verschiedene Benutzer und unterschiedliche Arbeitsabläufe können mit individuell zugeschnittenen Formularen optimal unterstützt werden
- Die Verknüpfungen zwischen einem Formular und seiner Daten werden mit Hilfe grafischer Objekte – Steuerelemente – hergestellt
- Die spezifische Byron/BIS-Komponenten-Palette enthält viele leistungsfähige Steuerelemente für die einfache Ankoppelung an die Datenbankobjekte
- Die gängigen Windows User Interface Objekte stehen in der Standard-Komponenten-Palette als Steuerelemente zur Verfügung
- Ereignisprozeduren können in der Skriptsprache Object-Pascal bzw. Delphi-Script programmiert werden
- Umfangreiche Formulare können mit Hilfe von Registern und/oder Teilflächen übersichtlich gegliedert werden
- Die Aktionen von Steuerelementen können mit Ereignisprozeduren frei programmiert werden
- Die extrem kurzen Entwurfs-, Entwicklungs- und Testzyklen ermöglichen Fast Prototyping und schrittweise Verfeinerung bei der Formularentwicklung
- Alle Definitionen der Formulare – Layout, Datenanbindung und Verhalten – sind in der Anwendungsdatenbank gespeichert
- Entwurf, Implementierung und Test der Formulare erfolgt in einem System
- Kundenspezifische Formulare können an die Byron/BIS-Standardmodule angebunden werden
- Mit BISForm können kundenspezifische Menüs für Aktionen – Dateien öffnen, externe Programme starten, Formulare öffnen und globale Funktionen auslösen – definiert und bearbeitet werden