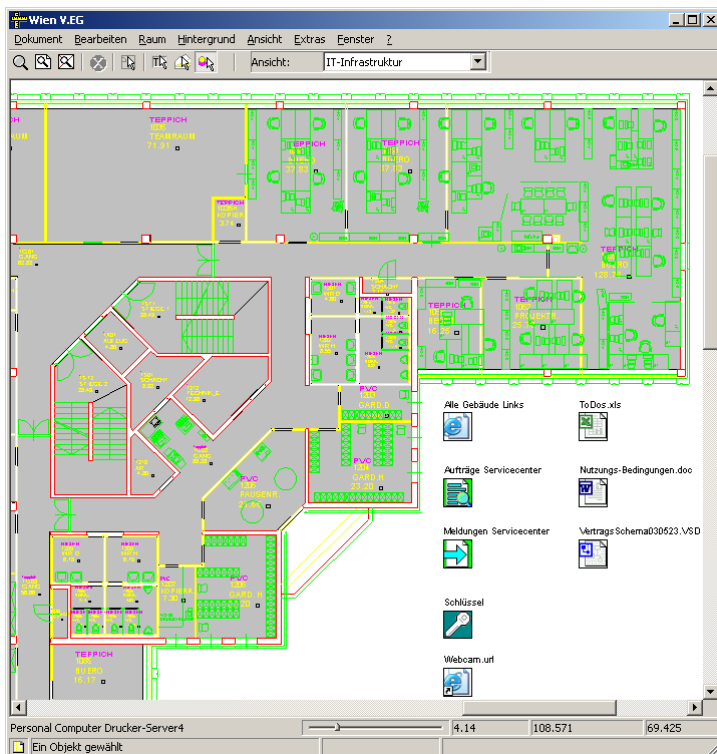


## Standardmodul BISLayout – das integrierte Grafiktool in Byron/BIS

BISLayout ist das integrierte Grafiktool im Facility Management System Byron/BIS. Sie können mit BISLayout beliebige Objekte der objektorientierten Datenbank in massstäblichen Plänen darstellen und bearbeiten.



Gebäudeobjekte, Räume und Flächen können Sie mit der massstäblichen Raumgeometrie darstellen und bearbeiten. Massstäbliche Symbole eignen sich für die Repräsentation von Ausstattungsobjekten (Möbiliar, technische Gebäudeausrüstung, IT-Infrastruktur, usw.). Rastergrafiken (Bitmaps) können Sie z.B. für die grafische Darstellung von Personen, Organisationen, usw. verwenden. Beim "Reinziehen" von Dokumenten werden die hinterlegten Standard-Icons verwendet.

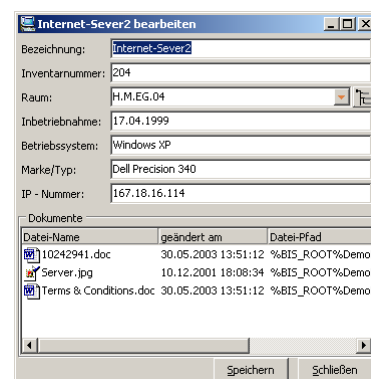
Die Objekte werden durch die Positionierung automatisch mit den Raumobjekten verknüpft.

### Bereits vorhandene CAD-Pläne aus fremden Systemen verwenden

In BISLayout können Sie auch Pläne aus fremden CAD-Systemen verwenden. Solche Pläne (z.B. Stockwerk-Grundrisse) können Sie referenzieren und zusammen mit den Datenbankobjekten darstellen. Die Dateiformate DWG, DXF, DRW werden von BISLayout unterstützt. Ein automatischer CAD-Datenabgleich mittels DWG-Dateien ist mit BISXDS möglich.

### Informationen aller Objekte grafisch durchblättern

Die Objekte der objektorientierten Datenbank können mit beliebigen Informationen (Text, Zahlen, Bilder, Dokumente, usw.) und anderen Objekten verknüpft sein. Durch Anklicken eines Objekts in der Grafik (z.B. im massstäblichen Stockwerksplan) können Sie alle Informationen anzeigen oder zu den verknüpften Objekten navigieren. Die benutzerdefinierbaren Formulare (Bildschirmmasken) zeigen Ihnen die relevanten Informationen beim grafischen Durchblättern (Browsen) so übersichtlich, wie Sie es fordern.

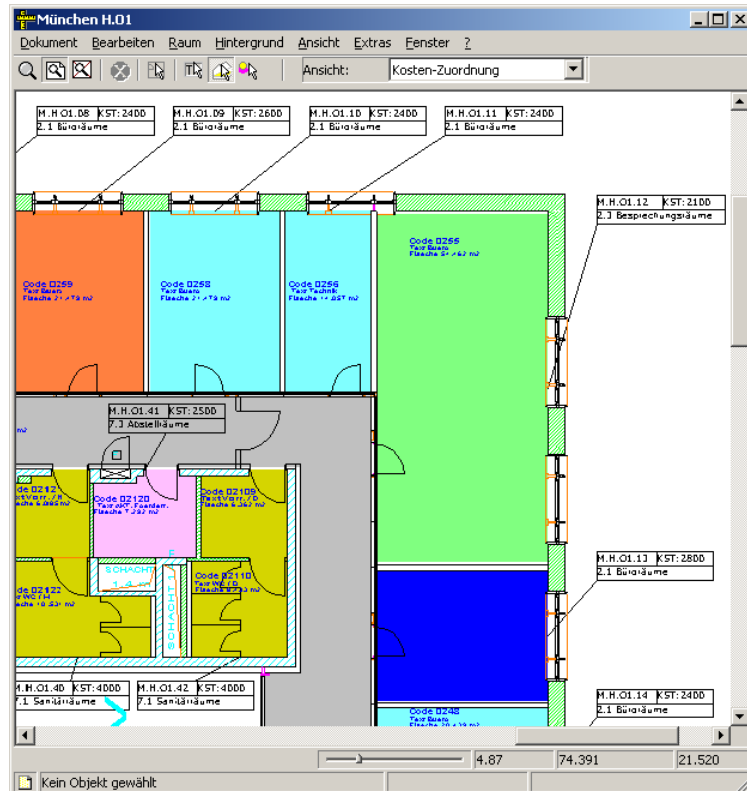


## Färbungen und Beschriftungen individuell definieren und automatisch aktualisieren

Attributwerte und Assoziationen (Verknüpfungen) zu anderen Objekten können zur Färbung von Flächen und zur Beschriftung von Objekten verwendet werden. Sie können Ihre Färbungsvorschriften und Beschriftungstabellen selbst definieren. Beim Ändern von Attributwerten und/oder Verknüpfungen in der Datenbank färbt Byron/BIS Ihre Pläne anhand der Vorschriften automatisch neu und passt den Inhalt der Beschriftungstabellen an.

### Ansichten

Mit Ansichten können Sie selektiv definieren welche Objekte und CAD-Pläne zusammen mit den Gebäudeobjekten gezeigt werden sollen. Für ein Stockwerk können Sie zum Beispiel in einer Ansicht "Beleuchtung" den Deckenspiegel und die zugehörigen Lampen einblenden und in einer weiteren Ansicht die Inneneinrichtung mit der Belegung der Flächen.



### BISLayout im Überblick

- BISLayout ist eine Ergänzung für die bekannten Listendarstellungen der Explorer und macht aus Byron/BIS ein einfach zu bedienendes visuelles Informationssystem
- Sie können beliebige Objekte in maßstäblichen Plänen grafisch repräsentieren, manipulieren, selektieren und zwischen den gegenseitig verknüpften Objekten navigieren
- Alle Informationen von grafisch repräsentierten Objekten können beim grafischen Durchblättern (Browsen) übersichtlich angezeigt werden
- Objekte werden von BISLayout automatisch zu ihren Raumobjekten verknüpft
- Aus der Raumgeometrie wird automatisch eine Flächenmasszahl berechnet
- Sie können individuelle Färbungen und Beschriftungen konfigurieren, die automatisch den aktuellen Stand der Informationen aus der objektorientierten Datenbank repräsentieren
- Pläne aus fremden CAD-Systemen können Sie importieren oder referenzieren und zusammen mit den Datenbankobjekten verwenden
- Die Dateiformate DWG, DXF, DGN und DRW werden von BISLayout unterstützt
- Mit Ansichten können Sie steuern welche Objekte und CAD-Pläne gezeigt werden sollen
- Die BISLayout-Pläne können Sie auf dem Internet und Intranet mit BISWeb publizieren