

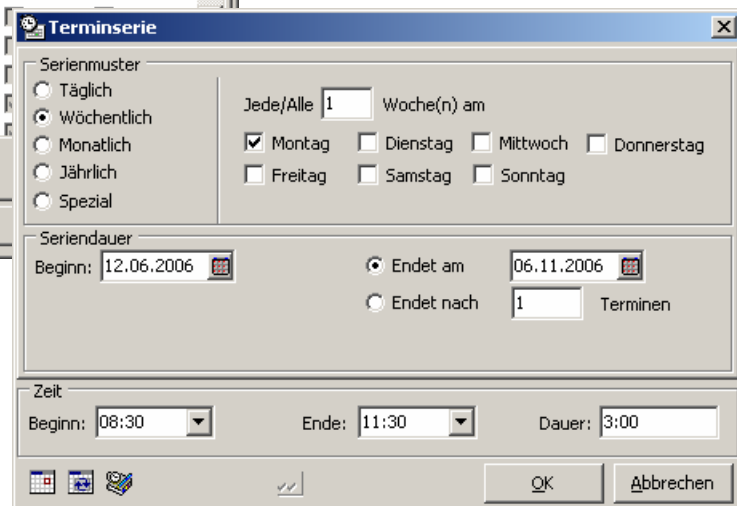
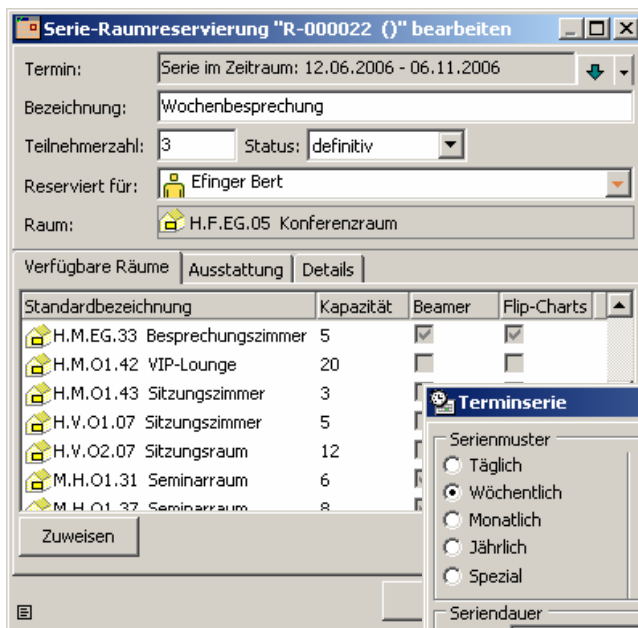
## BISRaumreservierung – das Tool zum Verwalten der Reservierungen

Das Standardmodul *BISRaumreservierung* profitiert von den bereits existierenden Stammdaten der Byron/BIS-Plattform. Mit *BISRaumreservierung* können Sie Räume in einfach bedienbaren Bildschirmformularen, unter Berücksichtigung der Kapazität und Ausstattung, reservieren. Mit Hilfe von eingebauten Suchen, einem Kalender und einer Reservierungsliste haben Sie jederzeit den Überblick wann welcher Raum von wem und für was belegt ist.

### Reservierung erfassen

Sie haben die Möglichkeit Einzel- und Serienreservierungen zu erfassen. Das Reservierungsformular können wir für jeden Kunden ganz individuell an seine Wünsche und Bedürfnisse anpassen. Die Liste der verfügbaren Räume passt sich nach Eingabe der Teilnehmerzahl automatisch an und zeigt nur noch die Räume, die über die entsprechenden Kapazitäten verfügen. Sie können die benötigte Ausstattung gleich bei der Eingabe miterfassen.

Für periodisch wiederkehrende Reservierungen steht die Funktion „Serienreservierung“ zur Verfügung. Bei Bedarf können Sie jeden einzelnen Termin der Serie verändern. Es ist auch die Funktion „zusammengesetzter Termin“ eingebaut, die es ermöglicht, gleiche Termine zu unterschiedlichen Daten mit wenig Aufwand zu erfassen.

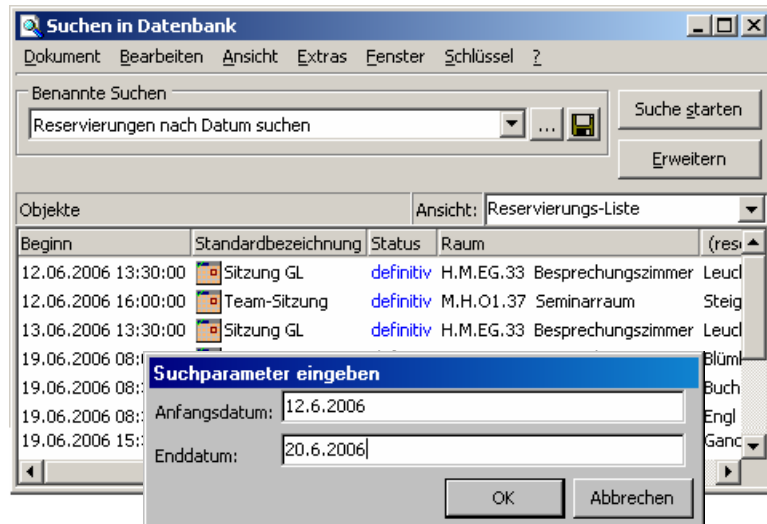


### Reservierbare Objekte

Sie bestimmen, welche Räume aus dem Gebäudeexplorer reservierbar sein sollen. Räume können jederzeit hinzugefügt oder entfernt werden. Auch die Ausstattung der Räume können Sie einfach verwalten.

## Suchen

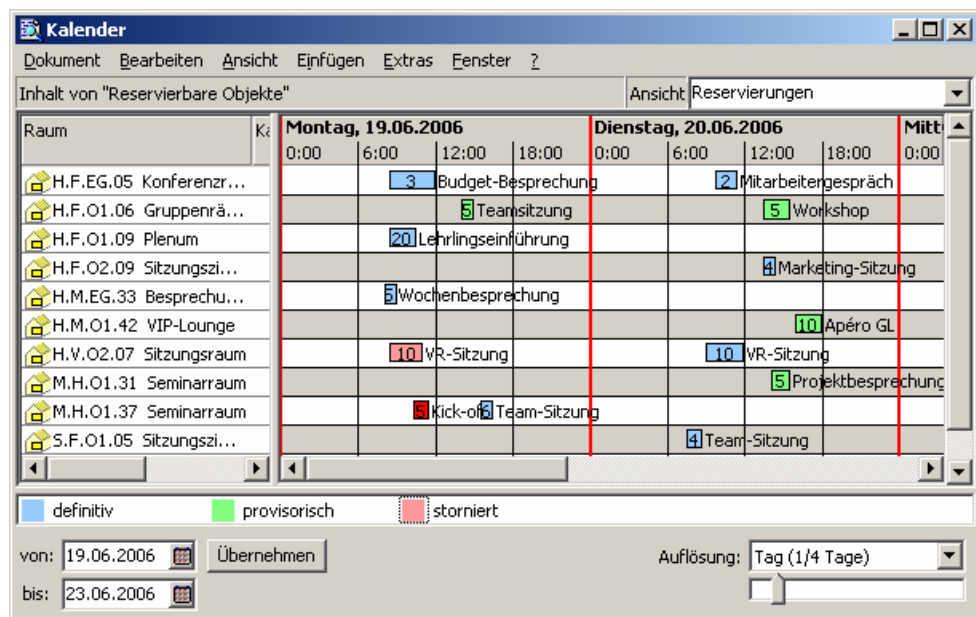
Nützliche Suchen, wie zum Beispiel nach Datum, Person oder Raum, sind im Modul bereits enthalten. Sie können aber auch jederzeit für Sie wichtige Suchen selbst erstellen. Die chronologisch aufgeführten Reservierungen können Sie durch einen Doppelklick direkt bearbeiten



## Kalender

Im Kalender sind alle angelegten Reservierungen grafisch in einem Gantt-Diagramm dargestellt. So sieht man auf einen Blick welcher Raum wann belegt ist. Auch hier können Sie durch einen Doppelklick das Reservierungsformular zum Bearbeiten öffnen. Sie können auswählen welcher Zeitraum Ihnen angezeigt werden soll.

Ausserdem bestimmen Sie die Auflösung, Spaltenbreite, Färbung und Beschriftung selber.



## Leistungsmerkmale von BISRaumreservierung im Überblick

- Bestimmen der reservierbaren Räume
- Einzel- und Serienreservierung erstellen, bearbeiten und suchen
- Benötigte Ausstattung gleich miterfassen
- Graphische Reservierungsübersicht im Kalender
- Der Explorer kann durch Konfiguration für andere reservierbare Objekte als Räume (Geräte, Fahrzeuge, etc.) erweitert werden